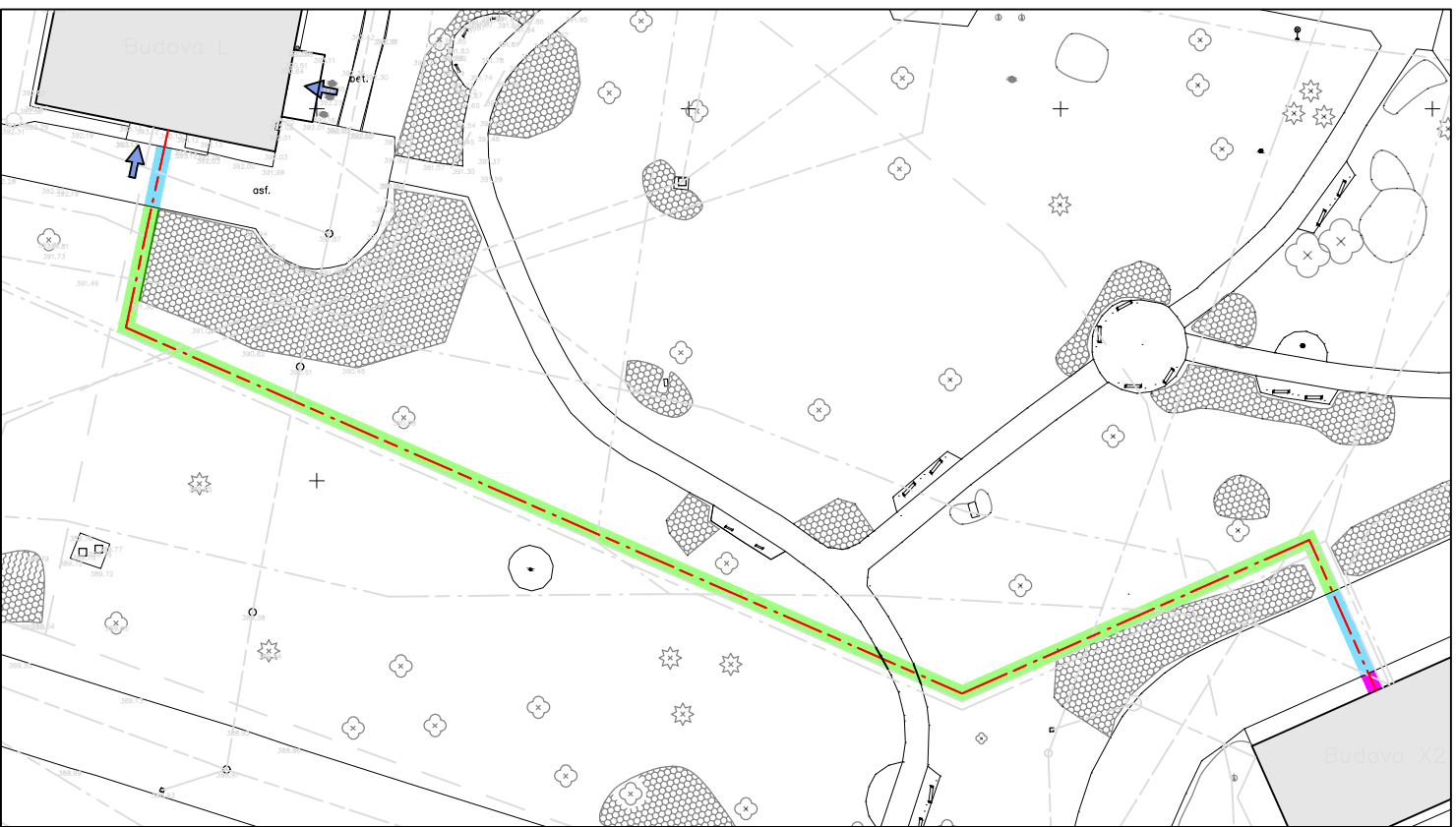


TRASA PŘÍPOJKY NN ZE STÁVAJÍCÍ ROZVODNY (M 1:500)



LEGENDA INŽENÝRSKÝCH SÍTÍ

	stávající	nové	rušené
KANALIZACE DEŠŤOVÁ	—	—	—
KANALIZACE SPLÁŠKOVÁ	—	—	—
KANALIZACE JEDNOTNÁ	—	—	—
VODOVOD	—	—	—
ROZVOD CHLADU	—	—	—
SILNOPROUD NN	—	—	—
SLABOPROUD	—	—	—
VENKOVNÍ OSVĚTLENÍ	—	—	—

LEGENDA SOUŘADNIC (S-JTSK)

ČÍSLO BODU	X	Y
1	1126850.168	773734.799
2	1126845.748	773756.637
3	1126810.000	773729.770
4	1126818.749	773686.398

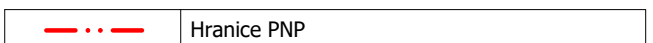
OZNAČENÍ VÝTYČOVACÍHO BODU A SMĚROVÝCH OS



LEGENDA OBJEKTŮ A PLOCH

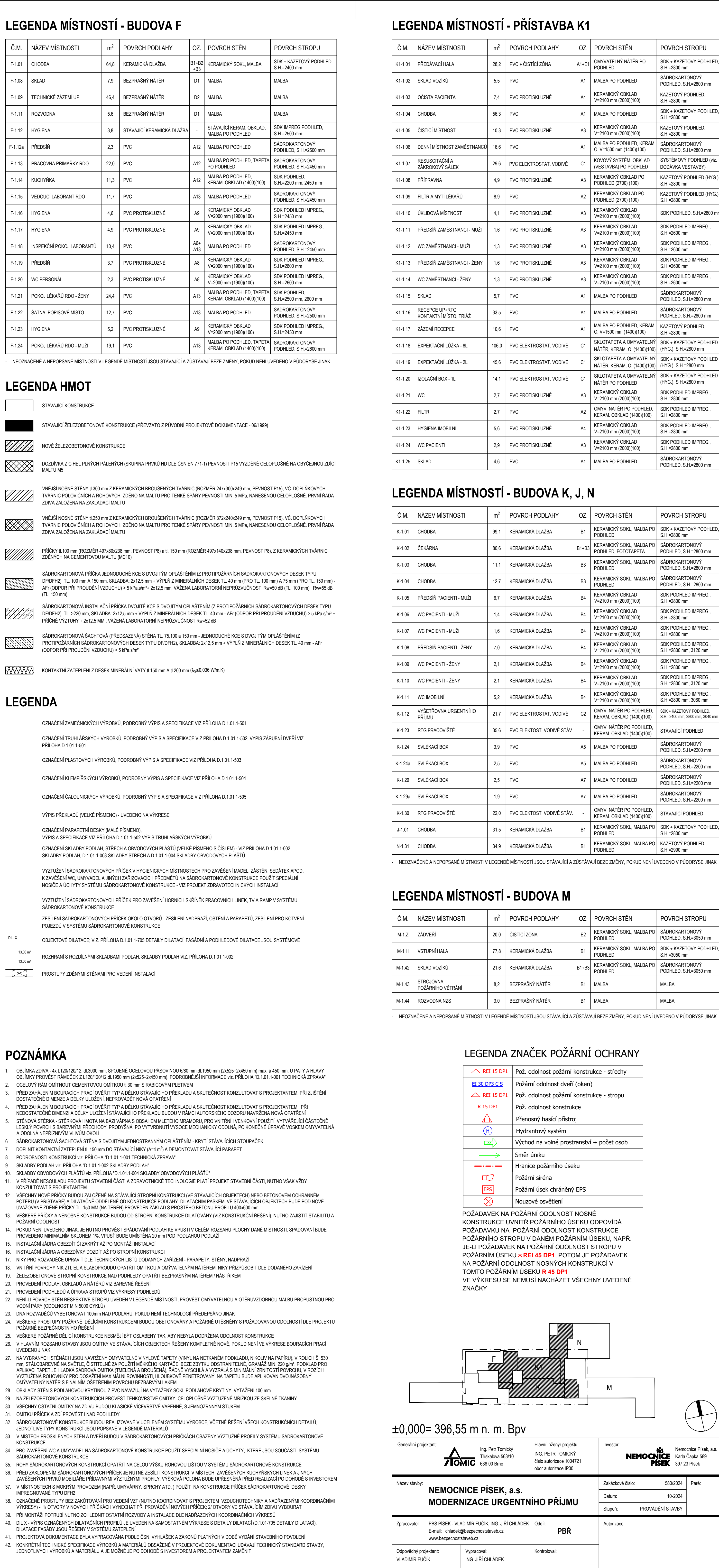
- STÁVAJÍCÍ BUDOVY A AREÁLU
- STÁVAJÍCÍ KOMUNIKACE
- STÁVAJÍCÍ PODZEMNÍ INSTALACE KANÁLŮ
- STÁVAJÍCÍ ZELENĚ (KEŘE)
- STÁVAJÍCÍ ZELENĚ (STROMY)
- STÁVAJÍCÍ TERÉNNÍ ÚPRAVY
- PŮVODNÍ KOMUNIKACE A DALŠÍ VENKOVNÍ PLOCHY URČENÉ K VYBOURÁNÍ
- ODSTRANĚNÍ RESP. DEMONTÁŽE VENKOVNÍHO OSVĚTLENÍ, DOPRAVNÍCH ZNAČEK A DALŠÍCH DROBNÝCH PŘEDMĚTŮ
- NOVÉ ŘEŠENÍ PŘÍSTAVBA URGENTNÍHO PŘÍJMU
- ČÁSTI STÁVAJÍCÍCH BUDOV URČENÉ K REKONSTRUKCI
- NOVÉ ŘEŠENÍ VYROVNÁVACÍ OBJEKTY (SCHODIŠTĚ, PODESTY, OPĚRNÉ STĚNY) Z BETONOVÝCH KONSTRUKCÍ
- NOVÉ ŘEŠENÍ RESP. RENOVOVÁNÉ KOMUNIKACE S ŽIVČINÝM KRYTEM
- NOVÉ ŘEŠENÍ RESP. RENOVOVÁNÉ ZPEVNĚNÉ PLOCHY S KRYTEM Z BETONOVÉ ZÁMKOVÉ DLAŽBY
- NOVÉ ŘEŠENÍ RESP. RENOVOVÁNÉ CHODNÍKY S KRYTEM Z BETONOVÉ ZÁMKOVÉ DLAŽBY
- NOVÉ ŘEŠENÍ OKAPOVÉ CHODNÍKY Z BETONOVÉ DLAŽBY
- NOVÉ ŘEŠENÍ OKAPOVÉ CHODNÍKY Z PVLAVENÉHO ŘÍČNÍHO KAMENÍVA (KAČÍREK)
- NOVÉ ŘEŠENÍ TERÉNNÍ A SADOVÉ ÚPRAVY (SVAHOVÁNÍ, OHUMUSOVÁNÍ, ZATRAVNĚNÍ)
- NOVÉ ŘEŠENÍ ZELENĚ (KEŘE)
- NOVÉ ŘEŠENÍ ZELENĚ (STROMY)
- NOVÉ ŘEŠENÍ RETENČNÍ NÁDRŽ
- NOVÉ ŘEŠENÍ RESP. RENOVOVÁNÉ SVISLÉ DOPRAVNÍ ZNAČENÍ
- VSTUPY DO STÁVAJÍCÍCH BUDOV
- NOVÉ ŘEŠENÍ VSTUPY DO BUDOV
- NOVÉ ŘEŠENÍ OPLOCENÍ
- HRANICE POZEMKŮ V MAJETKU INVESTORA
- PLOCHA VYHRAZENÁ PRO ADMINISTRATIVNÍ PROVOZNI A HYGIENICKÉ ZAŘÍZENÍ STAVENISŤE

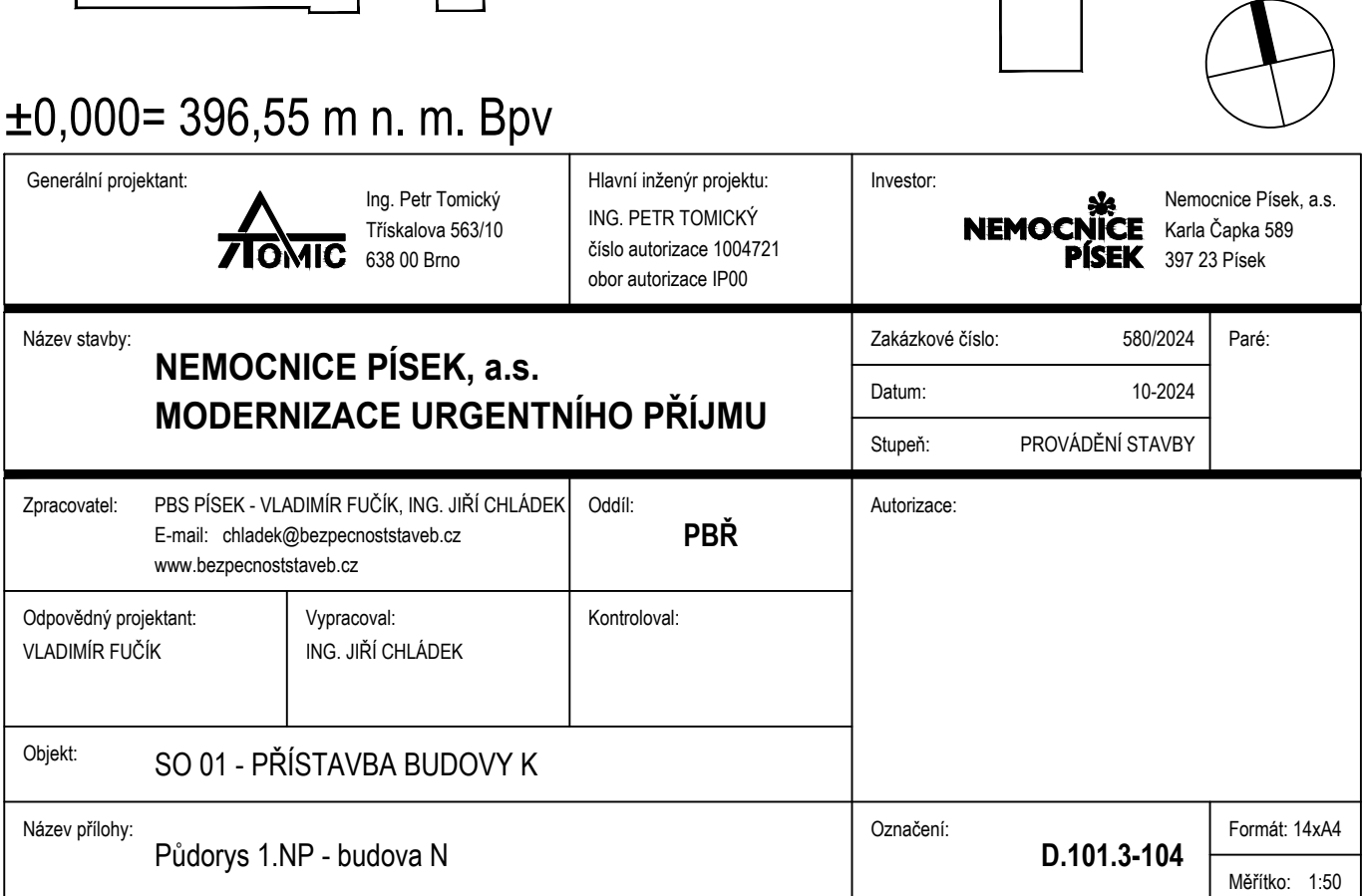
LEGENDA ZNAČEK POŽÁRNÍ OCHRANY

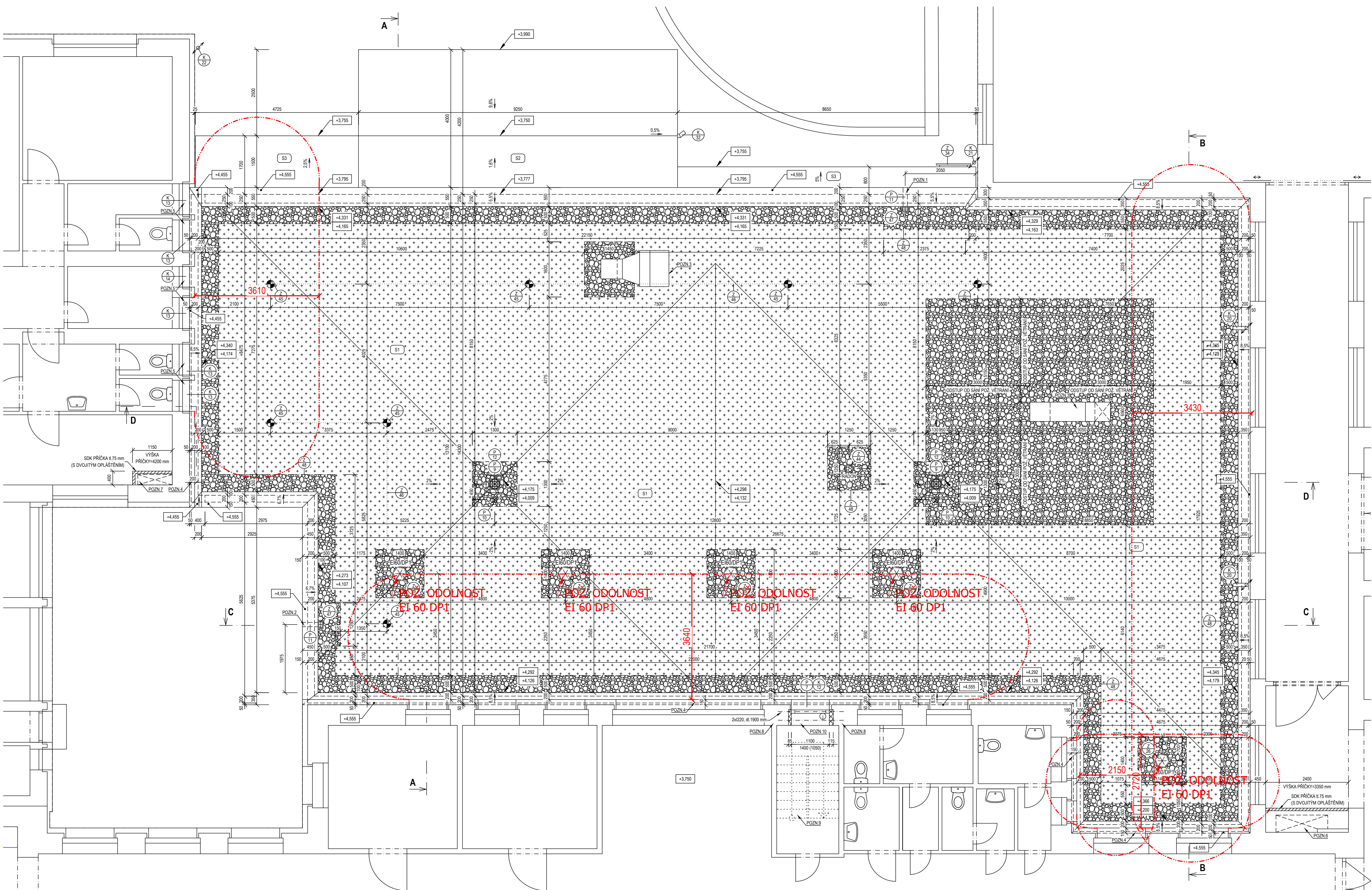


±0.000 = 396,56 m n.m. (ÚROVEŇ PODLAHY 1.NP BUDOVY K)

Generální projektant: ING. PETR TOMÍČEK Třelkova 563/10 638 00 Brno	Hlavní inženýr projektu: ING. PETR TOMÍČEK Číslo autorizace 1004721 obor autorizace IP00	Investor: NEMOCNICE PÍSEK Nemocnice Písek, a.s. Karla Čapka 589 397 23 Písek
Název stavby: NEMOCNICE PÍSEK, a.s. MODERNIZACE URGENTNÍHO PŘÍJMU		
Zpracoval: PBS PÍSEK - VLADIMÍR PUČEK, ING. JIŘÍ CHLÁDEK E-mail: chladek@bezpecnoststavby.cz www.bezpecnoststavby.cz	Ověřil: PBR	Autizace:
Odpovědný projektant: VLADIMÍR PUČEK	Vypracoval: ING. JIŘÍ CHLÁDEK	Kontroloval:
Název přílohy: KOORDINAČNÍ SITUÁČNÍ VÝKRES		
Označení přílohy: SITUACE		Formát: 12x44 Měřítko: 1:250







LEGENDA

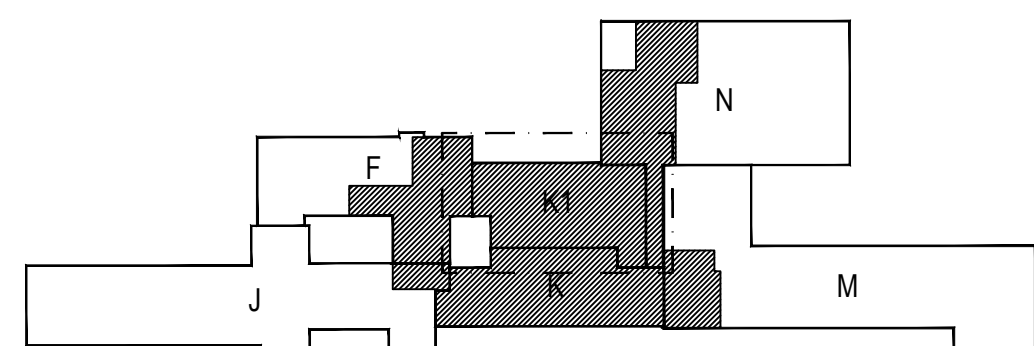
- STAVAJÍCÍ KONSTRUKCE
- VEGETAČNÍ SOUVRSTVÍ PRO VEŠETÁČNÍ STŘECHY, SPECIFIKACE VZ. PŘÍLOHA D.1.01.1.003 SKLADBY STŘECH (CELKOVÁ PLOCHA=305,6 m²)
- ZÁSTUP Z PRÁNEHO KAMENÍ FRANCE 1632 mm (CELKOVÁ PLOCHA=114,3 m²)
- HLINÍKOVÁ KAZÍRKOVÁ LÍŠTA, SPECIFIKACE VÝROBKU VZ. PŘÍLOHA D.1.01.1.501
- SVĚTLOVOD, SPECIFIKACE VÝROBKU VZ. PŘÍLOHA D.1.01.1.501
- KOTVÍCÍ BOD PRO BETONOVÉ KONSTRUKCE - PŘÍVEX KOLEKTIVNÍ OCHRANY PROTI PÁDU OSOB Z VÝŠKY, SPECIFIKACE VÝROBKU VZ. PŘÍLOHA D.1.01.1.501
- NEREZOVÉ MONTÁŽNÍ LAND - PŘÍVEX KOLEKTIVNÍ OCHRANY PROTI PÁDU OSOB Z VÝŠKY, SPECIFIKACE VÝROBKU VZ. PŘÍLOHA D.1.01.1.501
- PLASTOVÁ ŠACHTA PRO ZELENE STŘECHY, SPECIFIKACE VÝROBKU VZ. PŘÍLOHA D.1.01.1.503
- HLINÍKOVÁ ŠACHTA PRO ZELENE STŘECHY, SPECIFIKACE VÝROBKU VZ. PŘÍLOHA D.1.01.1.501
- STŘEŠNÍ VPUSŤ (DN150) S INTEGROVANOU PVC MANŽETOU - ODVODĚNÍ HLAVNÍ HYDROIZOLAČNÍ VRSTVY, SPECIFIKACE VÝROBKU VZ. PŘÍLOHA D.1.01.1.503
- STŘEŠNÍ VPUSŤ (DN50) S INTEGROVANOU BITUMENOVANOU MANŽETOU - ODVODĚNÍ POUSŤNÉ HYDROIZOLAČNÍ VRSTVY, SPECIFIKACE VÝROBKU VZ. PŘÍLOHA D.1.01.1.503
- HLINÍKOVÁ VENTILAČNÍ TURBINA - ODVĚTRÁNÍ RADOU Z PODLAŽÍ, SPECIFIKACE VÝROBKU VZ. PŘÍLOHA D.1.01.1.501
- ODMĚŘENÍ ZÁMĚČNÝCH VÝROBKŮ, PODROBNÝ VÝPIS A SPECIFIKACE VZ. PŘÍLOHA D.1.01.1.501
- ODMĚŘENÍ KLEMPŘSKÝCH VÝROBKŮ, PODROBNÝ VÝPIS A SPECIFIKACE VZ. PŘÍLOHA D.1.01.1.504
- ODMĚŘENÍ PLASTOVÝCH VÝROBKŮ, PODROBNÝ VÝPIS A SPECIFIKACE VZ. PŘÍLOHA D.1.01.1.503
- ODMĚŘENÍ PARNĚTNÍ DESKY (MÁLE PÍSMENO), VÝPIS A SPECIFIKACE VZ. PŘÍLOHA D.1.01.1.502
- ODMĚŘENÍ SKLADBY STŘECHY, PODROBNÝ VÝPIS A SPECIFIKACE VZ. PŘÍLOHA D.1.01.1.503
- +4.252 = VÝŠKOVÁ ÚROVEŇ HORNÍ HRANY VEŠETÁČNÍHO SOUVRSTVÍ
- +4.126 = VÝŠKOVÁ ÚROVEŇ HORNÍ HRANY HLAVNÍ HYDROIZOLACE

POZNÁMKA

- SPODNÍ HRANU BEZPEČNOSTNÍHO PŘEPADU UMÍSTIT VE VÝŠCE (+4.200) m
- SPODNÍ HRANU BEZPEČNOSTNÍHO PŘEPADU UMÍSTIT VE VÝŠCE (+4.150) m
- NAOSTŘENÍ ČÁSTI UZDOLNOSTNÍHO POTRUBÍ (PODOBNEJŠÍ VZ. SAMOSTATNĚ ČÁST D.1.01.1.004 VEDLOUCHOVNÁ A CHAZENÍ)
- STAVAJÍCÍ KONSTRUKCE ZATEPENÍ MINERÁLNÍ VATA S 140 mm BUDE VLIVEM VÝSTAVNÍ OBOUVÝŠKOVÝCH OSTRANĚNÍ DO VÝŠKY (+4.800) m (VZ. PŘÍLOHA D.1.01.1.501). PO REALIZACI HYDROIZOLAČNÍ VRSTVY (VĚTNĚ OPRAVOVACÍCH DETAILŮ) NA ATAKÁCH PLOŠE STŘECHY BUDE OSTRANĚNÉ KONKRETNÍ ZATEPENÍ PŘET DOPLOUŽENÍ ROZSAHŮ OD (+4.355) m DO (+4.800) m U FASÁDY BUDOVY "K" A OD (+4.855) m DO (+4.800) m U FASÁDY BUDOVY "M"
- STAVAJÍCÍ VĚŠÍ PARAPET DEMONTOVAT A NÁHRADIT NOVÝM UPRAVENÝM OLE KONSTRUKCE ATKY
- VÝVOURAT PROSTUP (100x200 mm) VE STŘEŠNÍ KONSTRUKCI NAD 1 NP PŘEDPOKLADÁ SE ŽE STŘOP 1.250 mm A ČÁST SKLADBY PODLAHY VE 2 NP 1.100 mm (240x70 mm) DEMONTOVAT ČÁST SKP PODLAHY VE 2 NP (240x70 mm) A POSTAVIT SKP PRŮŽKY 875 mm (DVOJITE OPLÁŠENÁ, A=8 m²). PO REALIZACI VNITŘNÍCH ROZVOZŮ PROSTUP STŘEŠNÍ KONSTRUKCI POŽÁRNĚ UTEŠENÍ (POŽÁRNÍ ÚČPÁK), ROZMĚRY STAVEBNÍCH OTVORŮ BUDOVY UPRÁVENÝ BĚHEM REALIZACE STAVBY
- VÝVOURAT PROSTUP (100x200 mm) VE STŘEŠNÍ KONSTRUKCI NAD 1 NP PŘEDPOKLADÁ SE ŽE STŘOP 1.250 mm A ČÁST SKLADBY PODLAHY VE 2 NP 1.100 mm (110x40 mm) DEMONTOVAT ČÁST PODLAHY VE 2 NP (110x40 mm) A POSTAVIT SKP PRŮŽKY 875 mm (DVOJITE OPLÁŠENÁ, A=8 m²). PO REALIZACI VNITŘNÍCH ROZVOZŮ PROSTUP STŘEŠNÍ KONSTRUKCI POŽÁRNĚ UTEŠENÍ (POŽÁRNÍ ÚČPÁK), ROZMĚRY STAVEBNÍCH OTVORŮ BUDOVY UPRÁVENÝ BĚHEM REALIZACE STAVBY
- VÝVOURAT MONTÁŽNÍ OTVORU PRO ULOŽENÍ KOTVENÍ NAVRHOVANÉHO STŘOPU V PROSTORU OSTRANĚNÉHO SCHODIŠTĚ (PODOBNEJŠÍ VZ. ČÁST D.1.01.2 STAVBY KONSTRUKČNÍ ŘEŠENÍ)
- OSTRANĚNÍ STAVAJÍCÍ ZELEZOBETONOVÉ SCHODIŠTĚ VE 2 NP (BMA DESKA 8 100 mm SE SOUČASNĚ NABEDROVANÝM STUPNÍ)
- STAVAJÍCÍ OKNO DEMONTOVAT, OKNO NOVÝ PŘELAD (2x 220, 81 1900 mm TAK, ABY SPODNÍ HRANA NADPRAŽÍ LICOVALA S OSTATNÍMI, DOZÍT ZBYTKOVÝ OTVOR PO DEMONTOVÁNÍ OKNA S OSTATNÍMI VĚŠÍ PARAPETU)
- PODOBNEJŠÍ KONSTRUKCI VZ. PŘÍLOHA D.1.01.1.501 TECHNICKÁ ZPRÁVA "D.1.01.1.003 SKLADBY STŘECH"
- VĚŠNÉ DETAILY STŘECHY (PLATACE, PŘECHODY, ATKY, APD) BUDOVY ŘEŠENÝ SYSTÉMOVÝM DOPLNĚNÍM VÝROBE HYDROIZOLAČNÍHO SYSTÉMU
- KOMPLETNÍ TECHNICKÉ SPECIFIKACE VÝROBKŮ A MATERIÁLŮ OBSAŽENÉ V PROJEKTOVÉ DOKUMENTACI LIDUJÍ TECHNICKÝ STANDARD STAVBY JEDNOTLIVÉ VÝROBKŮ A MATERIÁLŮ, JE MOŽNÉ PO DOHODĚ S INVESTOREM A PROJEKTANTEM ZMĚNIT

LEGENDA ZNAČEK POŽÁRNÍ OCHRANY

- Hranice požární nebezpečného prostoru
- POŽ. ODOLNOST EI 60-DPI
- Pož. odolnost požární konstrukce - nenázev



±0,000= 396,55 m n. m. Bvp

Generální projektant: Ing. Petr Tomášek Třinec 663 010 638 01 Brno	Hlavní návrh projektanta: Ing. PETR TOMÁŠEK Dílo autorizace 100421 díl autorizace 100421	Investor: NEMOČNICE PÍSEK Nemočnice Písek, a.s. Kata. Území 589 391 23 Písek
Název stavby: NEMOČNICE PÍSEK, a.s. MODERNIZACE URGENTNÍHO PŘÍJMU	Zakázka číslo: 5802024	Parce: 10-2024
Zpracovatel: PÍS PÍSEK - VLADIMÍR FLUK, ING. JIŘÍ CHLÁDEK E-mail: chladek@piscostavby.cz www.piscostavby.cz	Ověřil: PBR	Autorizace: PROJEKČNÍ STAVBY
Odpovědný projektant: VLADIMÍR FLUK	Vypracoval: ING. JIŘÍ CHLÁDEK	Kontrola:
OgM: SO 01 - PŘÍSTAVBA BUDOVY K		
Název přílohy: PŮDORYS 2 NP, STŘECHA PŘÍSTAVBY	Označení: D.101.3-105	Formát: 10x4 Měřítko: 1:50